

Na temelju članka 29. stavka 2. Zakona o poljoprivrednom zemljištu („Narodne novine“ 20/18) i članka 32. stavka 1. točke 26. Statuta Grada Vukovara („Službeni vjesnik“ Grada Vukovara broj 4/09, 7/11, 4/12, 7/13, 7/15, 1/18 i 2/18 – pročišćeni tekst), Gradsko vijeće Grada Vukovara na 10. sjednici, održanoj dana 6. lipnja 2018., donosi

## **ODLUKU**

### **I.**

Usvaja se Program raspolaganja poljoprivrednim zemljištem u vlasništvu Republike Hrvatske na području Grada Vukovara, koji čini sastavni dio ove Odluke.

### **II.**

Sukladno odredbama stavka 9. članka 29. Zakona o poljoprivrednom zemljištu („Narodne novine“ broj 20/18), Grad Vukovar dostavlja Program s popratnom dokumentacijom na prethodno mišljenje Vukovarsko-srijemskoj županiji i na suglasnost Ministarstvu poljoprivrede.

### **III.**

Ova Odluka stupa na snagu prvog dana od dana objave u Službenom vjesniku Grada Vukovara zbog poštivanja roka iz čl. 101. st 4. Zakona o poljoprivrednom zemljištu (Narodne novine 20/18).

REPUBLIKA HRVATSKA  
VUKOVARSKO-SRIJEMSKA ŽUPANIJA  
GRAD VUKOVAR  
GRADSKO VIJEĆE  
KLASA: 320-02/18-01/23  
URBROJ: 2196/01-01-18-3  
Vukovar, 6. lipnja 2018.

Predsjednik Gradskog vijeća

Tomislav Šota, dr.med.vet.

**ŽUPANIJA: VUKOVARSKO-SRIJEMSKA**

---

**PROGRAM RASPOLAGANJA POLJOPRIVREDNIM ZEMLJIŠTEM U  
VLASNIŠTVU REPUBLIKE HRVATSKE**

**ZA GRAD VUKOVAR**

---

## SADRŽAJ PROGRAMA

1. Ukupna površina poljoprivrednog zemljišta u vlasništvu države na području grada Vukovara, iznosi: 2564,7447 ha
2. Podaci o dosadašnjem raspolaganju

T-1 Prikaz dosadašnjeg raspolaganja po svim oblicima - površina u ha

R.br.	OBLIK RASPOLAGANJA (skraćeni naziv iz ugovora)	Ukupan broj ugovora	Ukupna površina po ugovorima
1	Dugogodišnji zakup	2	1.971,9686
2	Privremeno korištenje	17	467,0926
3	Prodaja	13	91,4417
	<b>UKUPNO:</b>	<b>32</b>	<b>2.530,5029 ha</b>

3. Sumarni pregled površina poljoprivrednog zemljišta u vlasništvu države prema oblicima raspolaganja

T-2 Prikaz ukupnih površina po oblicima raspolaganja

OBLIK RASPOLAGANJA	Površina u ha	NAPOMENA (minirano, višegodišnji nasadi i sustavi odvodnje i navodnjavanja)
površine određene za povrat	0	-
površine određene za prodaju - jednokratno, maksimalno do 25%	0	-
površine određene za zakup	2188,1572	-
površine određene za zakup za ribnjake	0	-
površine određene za zakup zajedničkih pašnjaka	0	-
površine određene za ostale namjene - jednokratno, maksimalno do 5%	0	-

**MAKSIMALNA POVRŠINA ZA ZAKUP iznosi: 500 ha.**

**NAPOMENA/OBRAZLOŽENJE** (određene specifičnosti za područje jedinice lokalne samouprave):

Detaljna razrada Programa raspolaganja poljoprivrednim zemljištem u vlasništvu RH za grad Vukovar dostavlja se u nastavku.  
Dio ovog Programa su i katastarske čestice koje se nalaze unutar granica građevinskog područja, šumsko-gospodarske osnove i područja javnog vodnog dobra, a koje se trenutno nalaze pod nekim od oblika raspolaganja. Za te katastarske čestice nije planirano raspolaganje nakon isteka važećih ugovora.

# DETALJNA RAZRADA PROGRAMA RASPOLAGANJA POLJOPRIVREDNIM ZEMLJIŠTEM U VLASNIŠTVU REPUBLIKE HRVATSKE ZA GRAD VUKOVAR

## 1. ZEMLJOPISNI PODACI O GRADU VUKOVARU

Grad Vukovar prostire se na površini od 100,0995 km<sup>2</sup> i sastoji se od 4 naselja: Lipovača, Sotin, Vukovar, Grabovo-dio (Ovčara, Jakobovac) prikazanih na slici 1.



Slika 1: Naselja grada Vukovar, Izvor: Državna geodetska uprava - obrada autora

## 2. GOSPODARENJE POLJOPRIVREDNIM ZEMLJIŠTEM U VLASNIŠTVU REPUBLIKE HRVATSKE ZA GRAD VUKOVAR

Sukladno Zakonu o poljoprivrednom zemljištu (NN 20/2018, u daljnjem tekstu: Zakon) poljoprivredno zemljište je dobro od interesa za Republiku Hrvatsku i ima njezinu osobitu zaštitu. Poljoprivrednim zemljištem u smislu ovoga Zakona smatraju se poljoprivredne površine koje su po načinu uporabe u katastru opisane kao: oranice, vrtovi, livade, pašnjaci, voćnjaci, maslinici, vinogradi, ribnjaci, trstici i močvare kao i drugo zemljište koje se može privesti poljoprivrednoj proizvodnji.

Poljoprivredno zemljište mora se održavati pogodnim za poljoprivrednu proizvodnju. Pod održavanjem poljoprivrednog zemljišta pogodnim za poljoprivrednu proizvodnju smatra se sprječavanje njegove zakorovljenosti i obrastanja višegodišnjim raslinjem, kao i smanjenje njegove plodnosti.

Raspolaganje poljoprivrednim zemljištem u vlasništvu države u smislu ovoga Zakona predstavlja: zakup i zakup za ribnjake, zakup zajedničkih pašnjaka, privremeno korištenje, zamjena, prodaja, prodaja izravnom pogodbom, davanje na korištenje izravnom pogodbom, razvrgrnuće suvlasničke zajednice, osnivanje prava građenja i osnivanje prava služnosti.

Osnovna načela raspolaganja državnim poljoprivrednim zemljištem na području grada Vukovara u:

- Državno poljoprivredno zemljište mora biti u funkciji poljoprivredne proizvodnje uzimajući u obzir tradicijsku proizvodnju ovog kraja i specifičnosti pojedinih poljoprivrednih površina definiranih ovim Programom,
- Grad Vukovar sve slobodne površine državnog poljoprivrednog zemljišta odrediti će za zakup,
- Prilikom davanja u zakup državnog poljoprivrednog zemljišta poštivati će se odredbe čl. 36 Zakona i odluke grada o maksimalnoj površini koja se može dati u zakup pojedinoj pravnoj ili fizičkoj osobi na području grada Vukovara koja je sastavni dio ovog Programa,
- Prilikom davanja na privremeno korištenje državnog poljoprivrednog zemljišta poštivat će se odredbe čl. 57 Zakona,
- Promjena namjene poljoprivrednog zemljišta u nepoljoprivredne svrhe provoditi će se u skladu s dokumentima prostornog uređenja,
- Preko gradskih službi i nadležnih institucija provodit će se stalni nadzor i poduzimati mjere za nepoštivanje preuzetih obveza za one koji raspolažu državnim poljoprivrednim zemljištem.

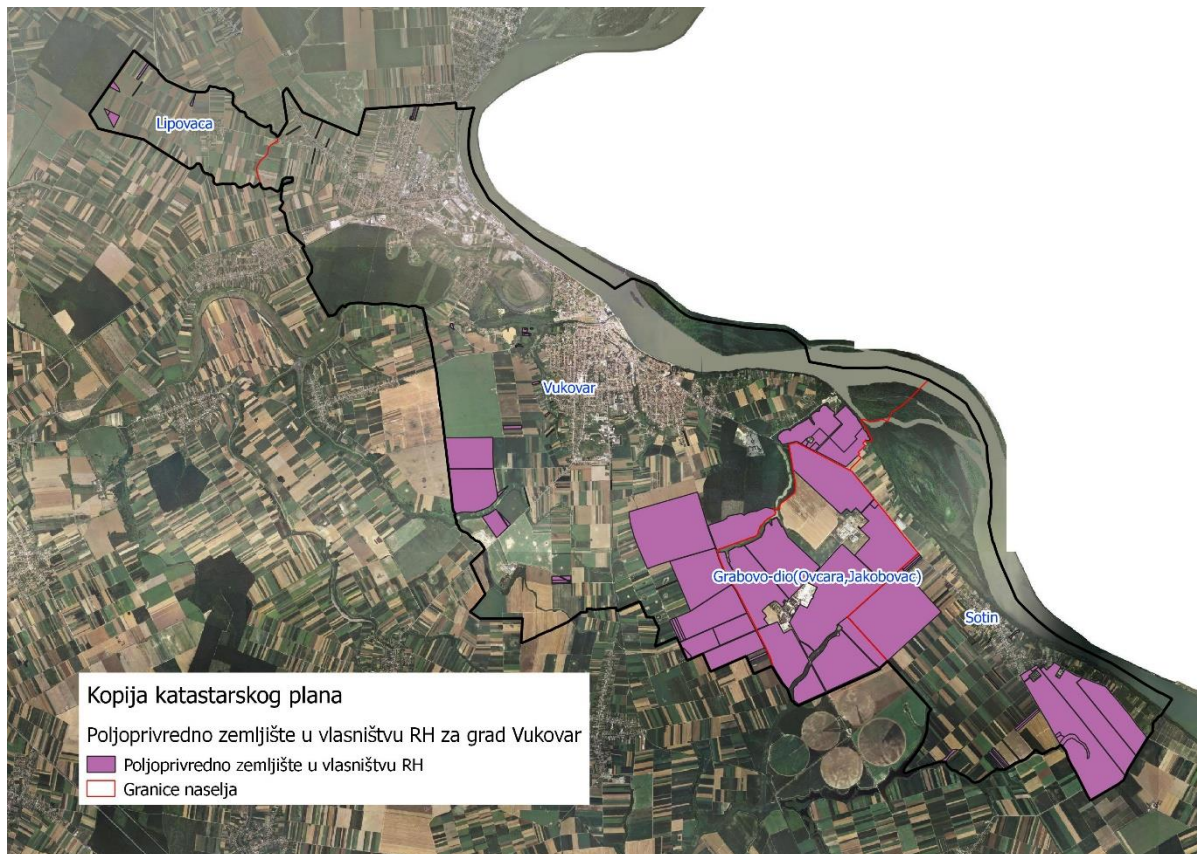
### **3. UKUPNA POVRŠINA POLJOPRIVREDNOG ZEMLJIŠTA U VLASNIŠTVU REPUBLIKE HRVATSKE**

Prema službeno dostavljenim podacima Državne geodetske uprave ukupna površina poljoprivrednog zemljišta u vlasništvu Republike Hrvatske, koje je u katastarskom operatu nadležnog Područnog ureda za katastar Vukovar upisana kao poljoprivredno zemljište sukladno ovom Zakonu, iznosi 2564,7447 ha.

Od sveukupne navedene površine 376,5875 hektara poljoprivrednog zemljišta u vlasništvu Republike Hrvatske nalazi se unutar granica građevinskog područja, šumsko-gospodarske osnove i javnog vodnog dobra, a nalaze se pod dosadašnjim oblicima raspolaganja.

Popis svih katastarskih čestica poljoprivrednog zemljišta u vlasništvu RH za grad Vukovar nalazi se u PRILOGU 1.

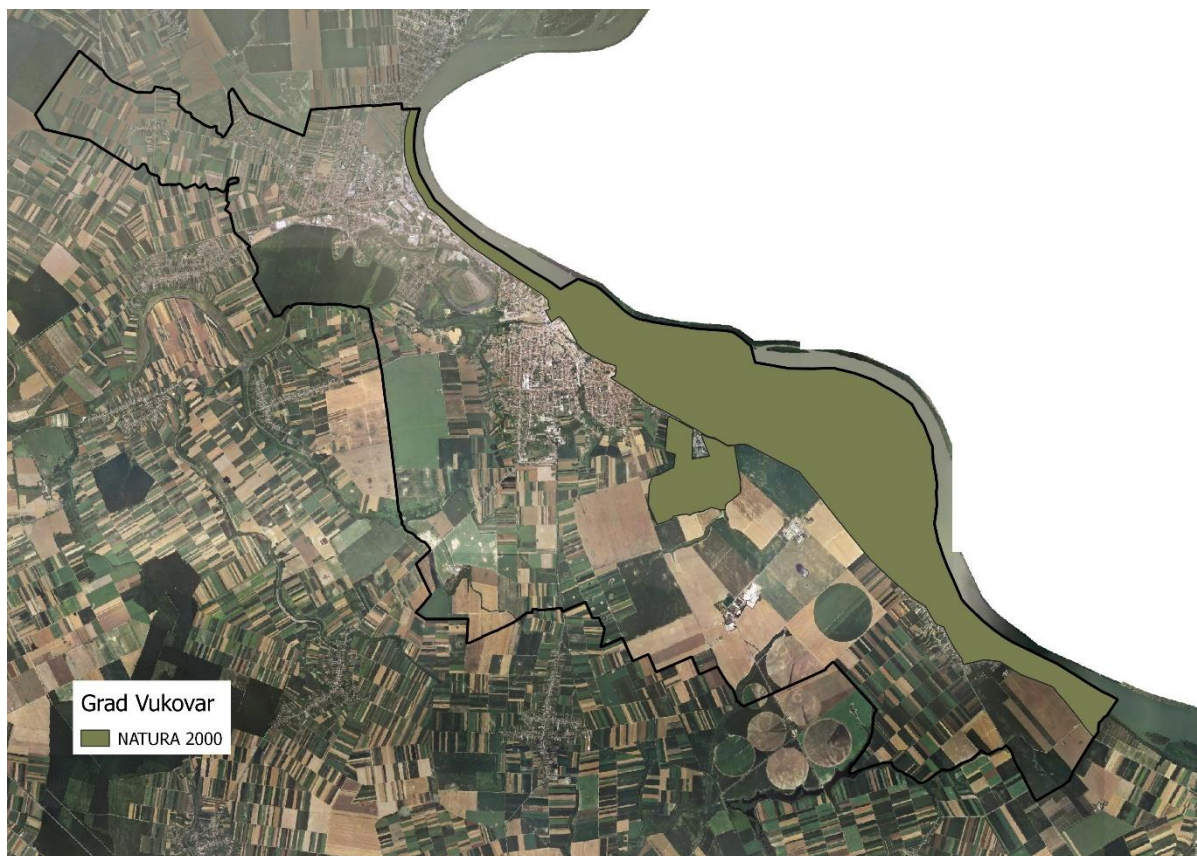
Kopija katastarskog plana sa prikazom svih katastarskih čestica poljoprivrednog zemljišta u vlasništvu RH sa podlogom digitalne ortofoto karte grada Vukovara izrađena je prema službeno dostavljenim podacima Državne geodetske uprave za potrebe izrade Programa i nalazi se u PRILOGU KKP-1 dok je njen umanjeni prikaz vidljiv na slici 2.



Slika 2: Državno poljoprivredno zemljište na području grada Vukovara  
 Izvor: Državna geodetska uprava, obrada autora

Na području grada Vukovara postoje područja koja se nalaze u području ekološke mreže (Natura 2000), slika 3. Popis katastarskih čestica poljoprivrednog zemljišta u vlasništvu RH po katastarskim općinama koje se nalaze u području Nature 2000, za koje je potrebno provesti postupak ocjene prihvatljivosti Programa za ekološku mrežu sukladno čl. 29 st. 13 Zakona, nalaze se u PRILOGU 2.





Slika 3: Zaštićena područja (Natura 2000), Izvor: Hrvatska agencija za okoliš i prirodu - Bio portal - obrada autora

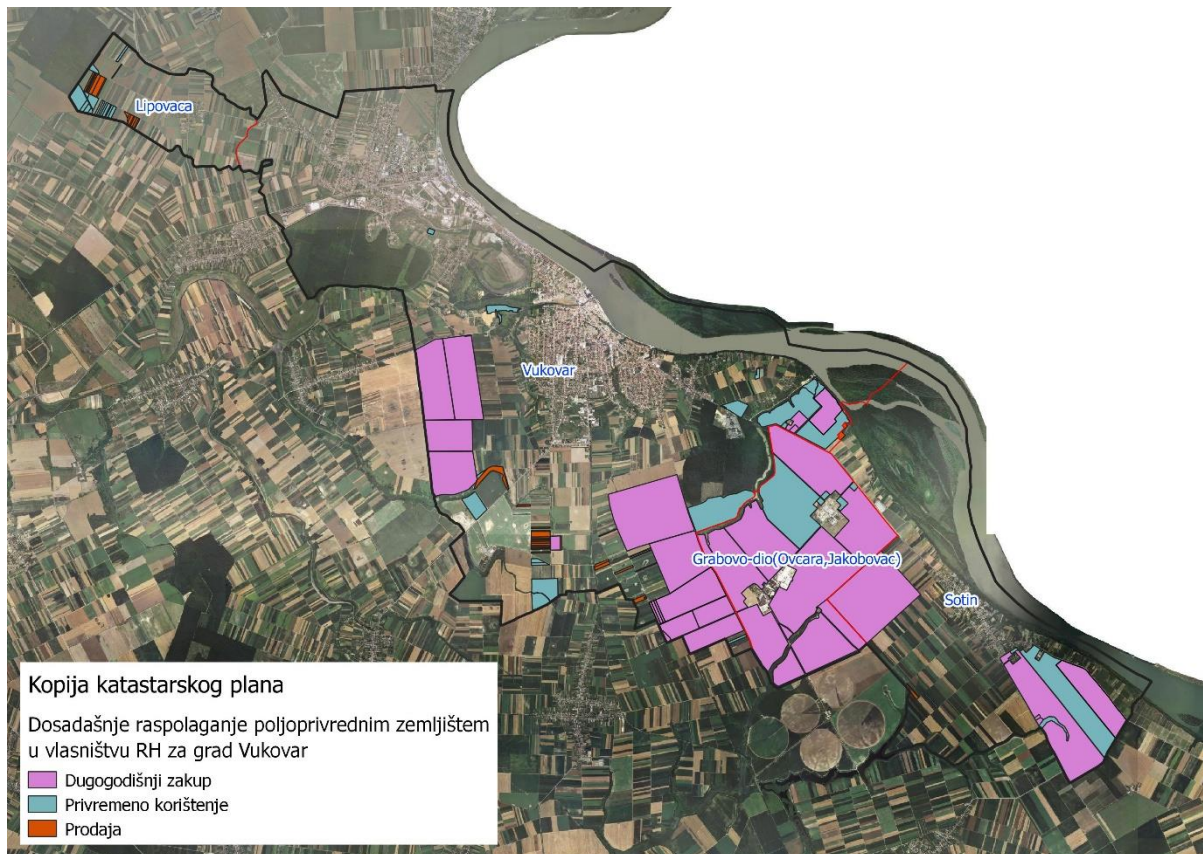
#### 4. PODACI O DOSADAŠNJEM RASPOLAGANJU POLJOPRIVREDNIM ZEMLJIŠTEM U VLASNIŠTVU DRŽAVE

Poljoprivrednim zemljište u vlasništvu Republike Hrvatske na području grada Vukovara raspolaže se temeljem sljedećih oblika raspolaganja prikazanih u tablici 3.

Tablica 3: Prikaz dosadašnjeg raspolaganja poljoprivrednim zemljištem u vlasništvu RH

OBLIK RASPOLAGANJA	Ukupan broj ugovora	Ukupna površina po ugovorima (ha)
Dugogodišnji zakup	2	1.971,9686
Privremeno korištenje	17	467,0926
Prodaja	13	91,4417
<b>UKUPNO:</b>	<b>32</b>	<b>2.530,5029</b>

Kopija katastarskog plana sa prikazom svih katastarskih čestica poljoprivrednog zemljišta u vlasništvu RH koje su pod jednim od oblika raspolaganja, sa podlogom digitalne ortofoto karte grada Vukovara izrađena je prema službeno dostavljenim podacima Državne geodetske uprave, podataka grada Vukovara i Ministarstva poljoprivrede za potrebe izrade Programa i nalazi se u PRILOGU KKP-2 dok je njen umanjeni prikaz vidljiv na slici 4.



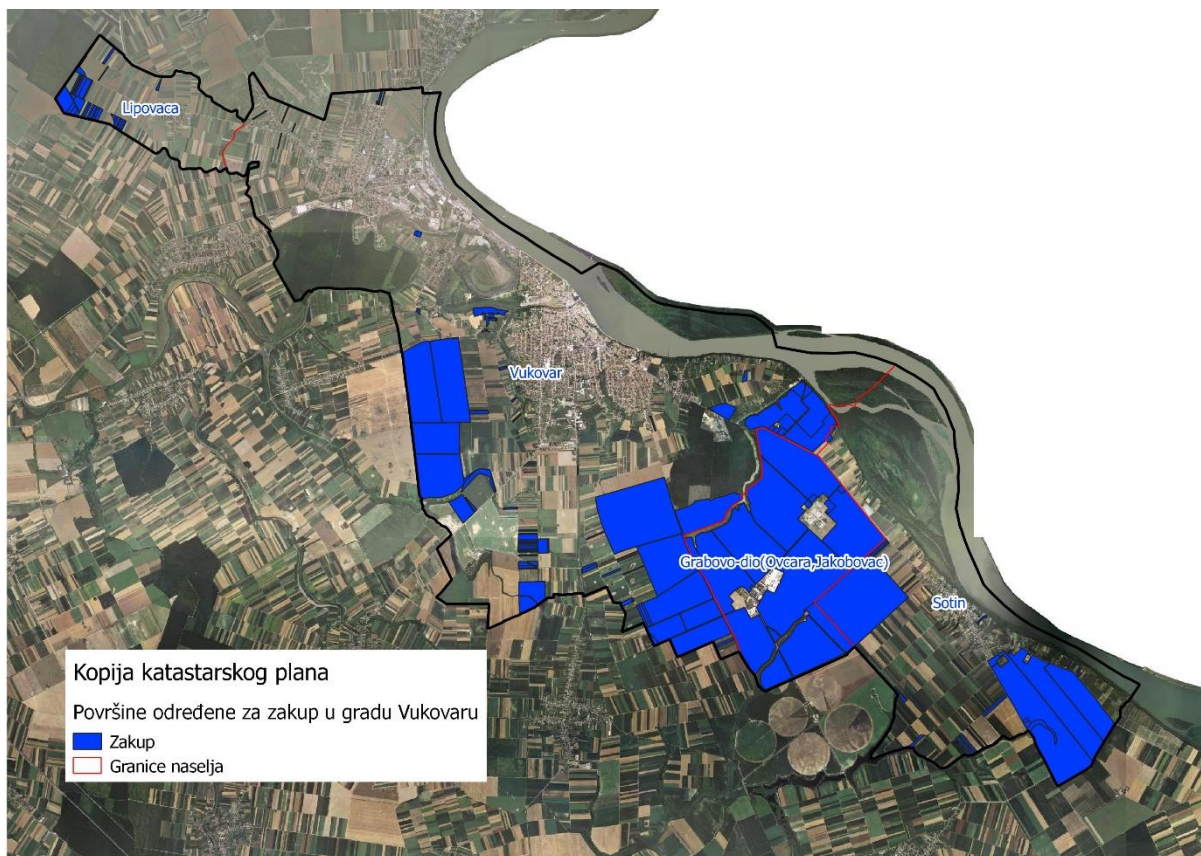
Slika 4: Prikaz dosadašnjeg raspolaganja poljoprivrednim zemljištem u vlasništvu RH  
 Izvor: Državna geodetska uprava, grad Vukovar, Ministarstvo poljoprivrede - obrada autora

## 5. POVRŠINE ODREĐENE ZA ZAKUP

Maksimalna površina koja se na području grada Vukovara može dati u zakup pojedinoj fizičkoj ili pravnoj osobi iznosi 500 ha.

Na području grada Vukovara za zakup poljoprivrednog zemljišta određeno je 2188,0478 hektara.





Slika 5: Površine određene za davanje u zakup  
Izvor: Državna geodetska uprava, grad Vukovar - obrada autora

Popis svih katastarskih čestica poljoprivrednog zemljišta u vlasništvu RH određenih za davanje u zakup nalazi se u PRILOGU 1.

Kopija katastarskog plana sa prikazom svih katastarskih čestica poljoprivrednog zemljišta u vlasništvu RH koje su određene za davanje u zakup, sa podlogom digitalne ortofoto karte grada Vukovara izrađena je prema službeno dostavljenim podacima Državne geodetske uprave, podataka grada Vukovara i Ministarstva poljoprivrede za potrebe izrade Programa i nalazi se u PRILOGU KKP-4 dok je njen umanjeni prikaz vidljiv na slici 5.

Od sveukupne navedene površine 34,2418 hektara ne nalazi se pod niti jednim oblikom raspolaganja kako je prikazano po katastarskim općinama u tablici 4 i slici 6.

Tablica 4: Poljoprivredno zemljište određeno za zakup prema katastarskim općinama

Naziv katastarske općine	Površina (ha)
BOROVO NASELJE	2,0632
LIPOVAČA	0,6833
SOTIN	20,6857
VUKOVAR	10,8096
UKUPNO	34,2418



Slika 6: Površine određene za davanje u zakup koje nisu pod niti jednim oblikom raspolaganja

Izvor: Državna geodetska uprava, grad Vukovar - obrada autora

## 6. POVRŠINE ODREĐENE ZA PRODAJU

Na području grada Vukovara ne postoje površine poljoprivrednog zemljišta u vlasništvu Republike Hrvatske određene za prodaju.

## 7. POVRŠINE ODREĐENE ZA POVRAT

Ured Državne uprave u Vukovarsko-srijemskoj županiji očitovao se o zahtjevima za povrat koji su podneseni na području grada Vukovara. Zbog opsežnosti i dugotrajnosti tih postupaka kao i zbog činjenice da Ured državne uprave nije naveo o kojim se točno katastarskim česticama radi, grad Vukovar ovim programom ne predviđa katastarske čestice koje će biti određene za povrat. Sve katastarske čestice državnog poljoprivrednog zemljišta ovim programom će se odrediti za zakup i prodaju do rješavanja zahtjeva pri Uredu državne uprave. Po okončanju postupaka povrata postupit će se sukladno odredbama Zakona o poljoprivrednom zemljištu.

## 8. POVRŠINE ODREĐENE ZA ZAKUP ZA RIBNJAKE

Na području grada Vukovara ne postoje površine poljoprivrednog zemljišta u vlasništvu Republike Hrvatske određene za zakup za ribnjake.

## **9. POVRŠINE ODREĐENE ZA ZAKUP ZAJEDNIČKIH PAŠNJAKA**

Na području grada Vukovara ne postoje površine poljoprivrednog zemljišta u vlasništvu Republike Hrvatske određene za zakup zajedničkih pašnjaka.

## **10. POVRŠINE ODREĐENE ZA OSTALE NAMJENE**

Na području grada Vukovara ne postoje površine poljoprivrednog zemljišta u vlasništvu Republike Hrvatske određene za ostale namjene.

### **PRILOZI:**

#### **1. Dokumentacija sukladno Pravilniku o dokumentaciji potrebnoj za donošenje Programa raspolaganja poljoprivrednim zemljištem u vlasništvu RH (NN 27/2018):**

- Kopija katastarskog plana/očitovanje DGU o dostavljenim podacima
- Zemljišnoknjižni izvadci, Posjedovni listovi,
- Uvjerenje Upravnog tijela županije, odnosno Grada Zagreba, nadležnog za prostorno uređenje nalaze li se predmetne čestice izvan granica građevinskog područja,
- Očitovanje Ureda državne uprave u županiji, odnosno Grada Zagreba o podnesenim zahtjevima za povrat oduzete imovine,
- Uvjerenje Hrvatskih šuma d.o.o.,
- Očitovanje Hrvatskih voda,
- Uvjerenje Upravnog tijela županije, odnosno Grada Zagreba, nadležnog za prostorno uređenje jesu li predmetne čestice u obuhvatu postojećeg i/ili planiranog sustava javnog navodnjavanja,
- Očitovanje Hrvatskog centra za razminiranje.

#### **2. Popis priloga iz detaljne razrade Programa**

1. PRILOG 1 : Popis katastarskih čestica poljoprivrednog zemljišta u vlasništvu RH po katastarskim općinama.
2. PRILOG KKP-1: Kopija katastarskog plana - poljoprivredno zemljište u vlasništvu RH za grad Vukovar
3. PRILOG 2: Popis katastarskih čestica poljoprivrednog zemljišta u vlasništvu RH po katastarskim općinama koje se nalaze u području Nature 2000.
4. PRILOG KKP-2: Kopija katastarskog plana - dosadašnje raspolaganje poljoprivrednim zemljištem u vlasništvu RH za grad Vukovar
5. PRILOG KKP-3: Kopija katastarskog plana - površine određene za zakup za grad Vukovar

r.br	županija	grad	katastarska općina naziv	katastarska općina brojčana oznaka	katastarska čestica broj	katastarska čestica površina m2	katastarska čestica način uporabe/katastarska kultura	katastarska čestica predviđeni oblik raspolaganja	katastarska čestica specifičnosti
1.	VUKOVARSKO-SRIJEMSKA	VUKOVAR	VUKOVAR	334316	5359	889018	ORANICA		P1, JVD
2.	VUKOVARSKO-SRIJEMSKA	VUKOVAR	VUKOVAR	334316	5362/1	2210	ORANICA		P1, JVD
3.	VUKOVARSKO-SRIJEMSKA	VUKOVAR	VUKOVAR	334316	5362/2	924429	ORANICA		P1, JVD
4.	VUKOVARSKO-SRIJEMSKA	VUKOVAR	VUKOVAR	334316	5990	559000	ORANICA	ZAKUP	P1
5.	VUKOVARSKO-SRIJEMSKA	VUKOVAR	VUKOVAR	334316	5991	716993	ORANICA	ZAKUP	P1
6.	VUKOVARSKO-SRIJEMSKA	VUKOVAR	VUKOVAR	334316	6505/2	1652692	ORANICA	ZAKUP	P1
7.	VUKOVARSKO-SRIJEMSKA	VUKOVAR	VUKOVAR	334316	6506	30000	TRSTIK	ZAKUP	P1
8.	VUKOVARSKO-SRIJEMSKA	VUKOVAR	VUKOVAR	334316	6506	817673	ORANICA	ZAKUP	P1
13.	VUKOVARSKO-SRIJEMSKA	VUKOVAR	VUKOVAR	334316	6573	276739	ORANICA	ZAKUP	P1
14.	VUKOVARSKO-SRIJEMSKA	VUKOVAR	VUKOVAR	334316	6575	242217	ORANICA	ZAKUP	P1
15.	VUKOVARSKO-SRIJEMSKA	VUKOVAR	VUKOVAR	334316	6577	15330	ORANICA	ZAKUP	P1
16.	VUKOVARSKO-SRIJEMSKA	VUKOVAR	VUKOVAR	334316	6579	436579	ORANICA	ZAKUP	P1
17.	VUKOVARSKO-SRIJEMSKA	VUKOVAR	VUKOVAR	334316	7055/3	17780	VINOGRAD	ZAKUP	P1
18.	VUKOVARSKO-SRIJEMSKA	VUKOVAR	VUKOVAR	334316	7055/4	16921	VINOGRAD	ZAKUP	P1
22.	VUKOVARSKO-SRIJEMSKA	VUKOVAR	SOTIN	334243	788/1	470149	VINOGRAD	ZAKUP	P1
23.	VUKOVARSKO-SRIJEMSKA	VUKOVAR	SOTIN	334243	788/1	1133116	ORANICA	ZAKUP	P1
24.	VUKOVARSKO-SRIJEMSKA	VUKOVAR	SOTIN	334243	789	6643	ORANICA	ZAKUP	P1
25.	VUKOVARSKO-SRIJEMSKA	VUKOVAR	SOTIN	334243	790	12014	ORANICA	ZAKUP	P1
26.	VUKOVARSKO-SRIJEMSKA	VUKOVAR	SOTIN	334243	1459	1663909	ORANICA	ZAKUP	P1
27.	VUKOVARSKO-SRIJEMSKA	VUKOVAR	GRABOVO	334103	1	1111186	ORANICA	ZAKUP	P1
28.	VUKOVARSKO-SRIJEMSKA	VUKOVAR	GRABOVO	334103	2/1	1019584	ORANICA	ZAKUP	P1
29.	VUKOVARSKO-SRIJEMSKA	VUKOVAR	GRABOVO	334103	9	1061920	ORANICA	ZAKUP	P1
30.	VUKOVARSKO-SRIJEMSKA	VUKOVAR	GRABOVO	334103	10	996913	ORANICA	ZAKUP	P1
31.	VUKOVARSKO-SRIJEMSKA	VUKOVAR	GRABOVO	334103	14/1	1799027	ORANICA	ZAKUP	P1
32.	VUKOVARSKO-SRIJEMSKA	VUKOVAR	GRABOVO	334103	15	31950	ORANICA	ZAKUP	P1
33.	VUKOVARSKO-SRIJEMSKA	VUKOVAR	GRABOVO	334103	19	695793	ORANICA	ZAKUP	P1
34.	VUKOVARSKO-SRIJEMSKA	VUKOVAR	GRABOVO	334103	20	251795	ORANICA	ZAKUP	P1
35.	VUKOVARSKO-SRIJEMSKA	VUKOVAR	GRABOVO	334103	21/1	819681	ORANICA	ZAKUP	P1
36.	VUKOVARSKO-SRIJEMSKA	VUKOVAR	GRABOVO	334103	22	269487	ORANICA	ZAKUP	P1



37.	VUKOVARSKO-SRIJEMSKA	VUKOVAR	VUKOVAR	334316	7050/3	8804	VINOGRAD		GP, JVD
38.	VUKOVARSKO-SRIJEMSKA	VUKOVAR	VUKOVAR	334316	7054/3	25739	VINOGRAD		GP, ŠGO
39.	VUKOVARSKO-SRIJEMSKA	VUKOVAR	VUKOVAR	334316	7055/1	132968	ORANICA	ZAKUP	P3
40.	VUKOVARSKO-SRIJEMSKA	VUKOVAR	VUKOVAR	334316	7055/1	294821	VINOGRAD	ZAKUP	P3
41.	VUKOVARSKO-SRIJEMSKA	VUKOVAR	VUKOVAR	334316	7055/2	65570	ORANICA	ZAKUP	P3
42.	VUKOVARSKO-SRIJEMSKA	VUKOVAR	VUKOVAR	334316	7061/3	305405	ORANICA	ZAKUP	P1
43.	VUKOVARSKO-SRIJEMSKA	VUKOVAR	SOTIN	334243	755/1	595454	ORANICA	ZAKUP	P1
44.	VUKOVARSKO-SRIJEMSKA	VUKOVAR	SOTIN	334243	755/1	383843	VINOGRAD	ZAKUP	P1
45.	VUKOVARSKO-SRIJEMSKA	VUKOVAR	SOTIN	334243	788/2	8428	ORANICA	ZAKUP	P1
46.	VUKOVARSKO-SRIJEMSKA	VUKOVAR	GRABOVO	334103	5	15891	NEPLODNO	ZAKUP	
47.	VUKOVARSKO-SRIJEMSKA	VUKOVAR	GRABOVO	334103	8	1227581	ORANICA		P1,JVD
48.	VUKOVARSKO-SRIJEMSKA	VUKOVAR	GRABOVO	334103	8	10000	ŠUMA (U NARAVI ORANICA)		P1,JVD
49.	VUKOVARSKO-SRIJEMSKA	VUKOVAR	SOTIN	334243	1461	39359	ORANICA	ZAKUP	P1
50.	VUKOVARSKO-SRIJEMSKA	VUKOVAR	LIPOVAČA	334138	118	18572	ORANICA	ZAKUP	P1
51.	VUKOVARSKO-SRIJEMSKA	VUKOVAR	GRABOVO	334103	2/2	9150	ORANICA	ZAKUP	P1
52.	VUKOVARSKO-SRIJEMSKA	VUKOVAR	GRABOVO	334103	3	12530	ORANICA	ZAKUP	
53.	VUKOVARSKO-SRIJEMSKA	VUKOVAR	GRABOVO	334103	6	14078	ORANICA	ZAKUP	
54.	VUKOVARSKO-SRIJEMSKA	VUKOVAR	GRABOVO	334103	39/1	13903	ORANICA	ZAKUP	
55.	VUKOVARSKO-SRIJEMSKA	VUKOVAR	GRABOVO	334103	39/3	448	ORANICA	ZAKUP	
56.	VUKOVARSKO-SRIJEMSKA	VUKOVAR	VUKOVAR	334316	805/2	12105	ORANICA		GP
57.	VUKOVARSKO-SRIJEMSKA	VUKOVAR	VUKOVAR	334316	3032	6200	PAŠNJAK		P1,JVD,ŠGO
58.	VUKOVARSKO-SRIJEMSKA	VUKOVAR	VUKOVAR	334316	6211	52042	ORANICA I TRSTIK		P1,JVD
59.	VUKOVARSKO-SRIJEMSKA	VUKOVAR	VUKOVAR	334316	6593	280683	ORANICA	ZAKUP	P1
60.	VUKOVARSKO-SRIJEMSKA	VUKOVAR	VUKOVAR	334316	6773/1	14065	ORANICA		GP
61.	VUKOVARSKO-SRIJEMSKA	VUKOVAR	LIPOVAČA	334138	196	6582	ORANICA	ZAKUP	P1
62.	VUKOVARSKO-SRIJEMSKA	VUKOVAR	LIPOVAČA	334138	197	36788	ORANICA	ZAKUP	P1
63.	VUKOVARSKO-SRIJEMSKA	VUKOVAR	LIPOVAČA	334138	203	11256	ORANICA		P1, JVD
64.	VUKOVARSKO-SRIJEMSKA	VUKOVAR	LIPOVAČA	334138	205/2	5755	ORANICA		P1, JVD
65.	VUKOVARSKO-SRIJEMSKA	VUKOVAR	LIPOVAČA	334138	116/19	15904	ORANICA	ZAKUP	P1
66.	VUKOVARSKO-SRIJEMSKA	VUKOVAR	LIPOVAČA	334138	117/1	5755	ORANICA		P1, JVD
67.	VUKOVARSKO-SRIJEMSKA	VUKOVAR	LIPOVAČA	334138	117/8	4795	ORANICA	ZAKUP	P1
68.	VUKOVARSKO-SRIJEMSKA	VUKOVAR	VUKOVAR	334316	6008	3868	ORANICA	ZAKUP	P3
69.	VUKOVARSKO-SRIJEMSKA	VUKOVAR	VUKOVAR	334316	5982	8854	ORANICA	ZAKUP	P1

70.	VUKOVARSKO-SRIJEMSKA	VUKOVAR	VUKOVAR	334316	6583	17089	ORANICA	ZAKUP	P1
71.	VUKOVARSKO-SRIJEMSKA	VUKOVAR	VUKOVAR	334316	6158	86984	ORANICA		P1,JVD
72.	VUKOVARSKO-SRIJEMSKA	VUKOVAR	SOTIN	334243	964/2	5755	ORANICA	ZAKUP	P1
73.	VUKOVARSKO-SRIJEMSKA	VUKOVAR	SOTIN	334243	966	4569	ORANICA	ZAKUP	P1
74.	VUKOVARSKO-SRIJEMSKA	VUKOVAR	SOTIN	334243	971/2	5483	ORANICA	ZAKUP	P1
75.	VUKOVARSKO-SRIJEMSKA	VUKOVAR	SOTIN	334243	978	9902	ORANICA	ZAKUP	P1
76.	VUKOVARSKO-SRIJEMSKA	VUKOVAR	VUKOVAR	334316	6003/1	138192	ORANICA	ZAKUP	P3
77.	VUKOVARSKO-SRIJEMSKA	VUKOVAR	VUKOVAR	334316	6145/5	16485	ORANICA	ZAKUP	P1
78.	VUKOVARSKO-SRIJEMSKA	VUKOVAR	VUKOVAR	334316	6146/1	14732	ORANICA	ZAKUP	P1
79.	VUKOVARSKO-SRIJEMSKA	VUKOVAR	VUKOVAR	334316	6156	174805	ORANICA		P1,JVD
80.	VUKOVARSKO-SRIJEMSKA	VUKOVAR	VUKOVAR	334316	6593	280682	ORANICA	ZAKUP	P1
81.	VUKOVARSKO-SRIJEMSKA	VUKOVAR	VUKOVAR	334316	6976/1	93823	ORANICA		GP
82.	VUKOVARSKO-SRIJEMSKA	VUKOVAR	VUKOVAR	334316	6976/2	141	ORANICA		GP
83.	VUKOVARSKO-SRIJEMSKA	VUKOVAR	VUKOVAR	334316	6976/3	2316	ORANICA		GP
84.	VUKOVARSKO-SRIJEMSKA	VUKOVAR	VUKOVAR	334316	6936/1	3457	ORANICA		GP
85.	VUKOVARSKO-SRIJEMSKA	VUKOVAR	LIPOVAČA	334138	200	11990	ORANICA		P1,JVD
86.	VUKOVARSKO-SRIJEMSKA	VUKOVAR	LIPOVAČA	334138	201	10994	ORANICA		P1,JVD
87.	VUKOVARSKO-SRIJEMSKA	VUKOVAR	SOTIN	334243	1006/2	10777	ORANICA	ZAKUP	P1
88.	VUKOVARSKO-SRIJEMSKA	VUKOVAR	SOTIN	334243	1007	1190	ORANICA	ZAKUP	P1
89.	VUKOVARSKO-SRIJEMSKA	VUKOVAR	LIPOVAČA	334138	192	102633	ORANICA		P1,JVD
90.	VUKOVARSKO-SRIJEMSKA	VUKOVAR	LIPOVAČA	334138	193	17474	ORANICA		P1,JVD
91.	VUKOVARSKO-SRIJEMSKA	VUKOVAR	LIPOVAČA	334138	194	15175	ORANICA		P1,JVD
92.	VUKOVARSKO-SRIJEMSKA	VUKOVAR	LIPOVAČA	334138	195	7084	ORANICA		P1,JVD
93.	VUKOVARSKO-SRIJEMSKA	VUKOVAR	LIPOVAČA	334138	204	15656	ORANICA		P1,JVD
94.	VUKOVARSKO-SRIJEMSKA	VUKOVAR	LIPOVAČA	334138	205/1	11706	ORANICA		P1, JVD
95.	VUKOVARSKO-SRIJEMSKA	VUKOVAR	LIPOVAČA	334138	206	16678	ORANICA		P1,JVD
96.	VUKOVARSKO-SRIJEMSKA	VUKOVAR	VUKOVAR	334316	6524	7856	ORANICA	ZAKUP	P1
97.	VUKOVARSKO-SRIJEMSKA	VUKOVAR	SOTIN	334243	1	7293	ORANICA	ZAKUP	
98.	VUKOVARSKO-SRIJEMSKA	VUKOVAR	SOTIN	334243	13	14050	ORANICA	ZAKUP	
99.	VUKOVARSKO-SRIJEMSKA	VUKOVAR	LIPOVAČA	334138	214	11322	ORANICA	ZAKUP	
100.	VUKOVARSKO-SRIJEMSKA	VUKOVAR	LIPOVAČA	334138	215	5166	ORANICA	ZAKUP	
101.	VUKOVARSKO-SRIJEMSKA	VUKOVAR	LIPOVAČA	334138	216	9651	ORANICA	ZAKUP	
102.	VUKOVARSKO-SRIJEMSKA	VUKOVAR	LIPOVAČA	334138	217	9262	ORANICA	ZAKUP	

103.	VUKOVARSKO-SRIJEMSKA	VUKOVAR	LIPOVAČA	334138	218	5557	ORANICA	ZAKUP	
104.	VUKOVARSKO-SRIJEMSKA	VUKOVAR	LIPOVAČA	334138	187	10939	ORANICA	ZAKUP	
105.	VUKOVARSKO-SRIJEMSKA	VUKOVAR	LIPOVAČA	334138	188	4646	ORANICA	ZAKUP	
106.	VUKOVARSKO-SRIJEMSKA	VUKOVAR	LIPOVAČA	334138	189/1	6192	ORANICA	ZAKUP	
107.	VUKOVARSKO-SRIJEMSKA	VUKOVAR	LIPOVAČA	334138	189/2	6192	ORANICA	ZAKUP	
108.	VUKOVARSKO-SRIJEMSKA	VUKOVAR	LIPOVAČA	334138	189/3	12383	ORANICA	ZAKUP	
109.	VUKOVARSKO-SRIJEMSKA	VUKOVAR	LIPOVAČA	334138	184	10344	ORANICA	ZAKUP	
110.	VUKOVARSKO-SRIJEMSKA	VUKOVAR	LIPOVAČA	334138	185	43006	ORANICA	ZAKUP	
111.	VUKOVARSKO-SRIJEMSKA	VUKOVAR	VUKOVAR	334316	6007	77902	PAŠNJAK	ZAKUP	
112.	VUKOVARSKO-SRIJEMSKA	VUKOVAR	VUKOVAR	334316	6132/2	8632	ORANICA	ZAKUP	
113.	VUKOVARSKO-SRIJEMSKA	VUKOVAR	VUKOVAR	334316	6513/1	5446	ORANICA	ZAKUP	
114.	VUKOVARSKO-SRIJEMSKA	VUKOVAR	SOTIN	334243	807	10164	ORANICA	ZAKUP	
115.	VUKOVARSKO-SRIJEMSKA	VUKOVAR	SOTIN	334243	808/1	11509	ORANICA	ZAKUP	
116.	VUKOVARSKO-SRIJEMSKA	VUKOVAR	SOTIN	334243	823/2	2628	ORANICA	ZAKUP	
117.	VUKOVARSKO-SRIJEMSKA	VUKOVAR	SOTIN	334243	823/4	2629	ORANICA	ZAKUP	
118.	VUKOVARSKO-SRIJEMSKA	VUKOVAR	LIPOVAČA	334138	186	27567	ORANICA	ZAKUP	
119.	VUKOVARSKO-SRIJEMSKA	VUKOVAR	LIPOVAČA	334138	212	5762	ORANICA	ZAKUP	
120.	VUKOVARSKO-SRIJEMSKA	VUKOVAR	LIPOVAČA	334138	213	5068	ORANICA	ZAKUP	
121.	VUKOVARSKO-SRIJEMSKA	VUKOVAR	VUKOVAR	334316	6138/2	8632	ORANICA	ZAKUP	
122.	VUKOVARSKO-SRIJEMSKA	VUKOVAR	VUKOVAR	334316	6144	7002	ORANICA	ZAKUP	
123.	VUKOVARSKO-SRIJEMSKA	VUKOVAR	VUKOVAR	334316	6460	11906	ORANICA	ZAKUP	
124.	VUKOVARSKO-SRIJEMSKA	VUKOVAR	VUKOVAR	334316	6461	18658	ORANICA	ZAKUP	
125.	VUKOVARSKO-SRIJEMSKA	VUKOVAR	VUKOVAR	334316	6492/1	2000	ORANICA	ZAKUP	
126.	VUKOVARSKO-SRIJEMSKA	VUKOVAR	VUKOVAR	334316	6210/3	8074	ORANICA I TRSTIK	ZAKUP	
127.	VUKOVARSKO-SRIJEMSKA	VUKOVAR	VUKOVAR	334316	6047/1	9217	ORANICA	ZAKUP	
128.	VUKOVARSKO-SRIJEMSKA	VUKOVAR	VUKOVAR	334316	6134	7148	ORANICA	ZAKUP	
129.	VUKOVARSKO-SRIJEMSKA	VUKOVAR	VUKOVAR	334316	6135	39251	ORANICA	ZAKUP	
130.	VUKOVARSKO-SRIJEMSKA	VUKOVAR	VUKOVAR	334316	6136	11818	ORANICA	ZAKUP	
131.	VUKOVARSKO-SRIJEMSKA	VUKOVAR	VUKOVAR	334316	6137	5578	ORANICA	ZAKUP	
132.	VUKOVARSKO-SRIJEMSKA	VUKOVAR	VUKOVAR	334316	6138/1	7390	ORANICA	ZAKUP	
133.	VUKOVARSKO-SRIJEMSKA	VUKOVAR	VUKOVAR	334316	6139	13569	ORANICA	ZAKUP	
134.	VUKOVARSKO-SRIJEMSKA	VUKOVAR	VUKOVAR	334316	6140	16780	ORANICA	ZAKUP	
135.	VUKOVARSKO-SRIJEMSKA	VUKOVAR	VUKOVAR	334316	6141	9480	ORANICA	ZAKUP	

136.	VUKOVARSKO-SRIJEMSKA	VUKOVAR	VUKOVAR	334316	6142	9631	ORANICA	ZAKUP	
137.	VUKOVARSKO-SRIJEMSKA	VUKOVAR	VUKOVAR	334316	6145/2	9411	ORANICA	ZAKUP	
138.	VUKOVARSKO-SRIJEMSKA	VUKOVAR	VUKOVAR	334316	6492/3	2120	ORANICA	ZAKUP	
139.	VUKOVARSKO-SRIJEMSKA	VUKOVAR	VUKOVAR	334316	6511	6282	ORANICA	ZAKUP	
140.	VUKOVARSKO-SRIJEMSKA	VUKOVAR	VUKOVAR	334316	6476	13978	ORANICA	ZAKUP	
141.	VUKOVARSKO-SRIJEMSKA	VUKOVAR	VUKOVAR	334316	6558	19145	ORANICA	ZAKUP	
142.	VUKOVARSKO-SRIJEMSKA	VUKOVAR	VUKOVAR	334316	6559	1139	ORANICA	ZAKUP	
143.	VUKOVARSKO-SRIJEMSKA	VUKOVAR	SOTIN	334243	791	200000	ORANICA	ZAKUP	
144.	VUKOVARSKO-SRIJEMSKA	VUKOVAR	SOTIN	334243	791	20000	ORANICA	ZAKUP	
145.	VUKOVARSKO-SRIJEMSKA	VUKOVAR	SOTIN	334243	791	106243	ORANICA	ZAKUP	
146.	VUKOVARSKO-SRIJEMSKA	VUKOVAR	SOTIN	334243	652	2211	ORANICA	ZAKUP	
147.	VUKOVARSKO-SRIJEMSKA	VUKOVAR	SOTIN	334243	653	1646	ORANICA	ZAKUP	
148.	VUKOVARSKO-SRIJEMSKA	VUKOVAR	SOTIN	334243	654	2115	ORANICA	ZAKUP	
149.	VUKOVARSKO-SRIJEMSKA	VUKOVAR	SOTIN	334243	1363	7091	ORANICA	ZAKUP	
150.	VUKOVARSKO-SRIJEMSKA	VUKOVAR	SOTIN	334243	1364	15736	ORANICA	ZAKUP	
151.	VUKOVARSKO-SRIJEMSKA	VUKOVAR	BOROVO NASELJE	334073	1924/2	314	VRT	ZAKUP	P1
152.	VUKOVARSKO-SRIJEMSKA	VUKOVAR	BOROVO NASELJE	334073	1924/2	506	VOĆNJAK	ZAKUP	P1
153.	VUKOVARSKO-SRIJEMSKA	VUKOVAR	BOROVO NASELJE	334073	1924/2	1503	ORANICA	ZAKUP	P1
154.	VUKOVARSKO-SRIJEMSKA	VUKOVAR	BOROVO NASELJE	334073	2131	3481	ORANICA	ZAKUP	P1
155.	VUKOVARSKO-SRIJEMSKA	VUKOVAR	BOROVO NASELJE	334073	354/2	724	ORANICA	ZAKUP	P1
156.	VUKOVARSKO-SRIJEMSKA	VUKOVAR	BOROVO NASELJE	334073	355	748	ORANICA	ZAKUP	P1
157.	VUKOVARSKO-SRIJEMSKA	VUKOVAR	BOROVO NASELJE	334073	361/2	451	ORANICA	ZAKUP	P1
158.	VUKOVARSKO-SRIJEMSKA	VUKOVAR	BOROVO NASELJE	334073	362	2066	ORANICA	ZAKUP	P1
159.	VUKOVARSKO-SRIJEMSKA	VUKOVAR	BOROVO NASELJE	334073	52	5418	ORANICA	ZAKUP	P1
160.	VUKOVARSKO-SRIJEMSKA	VUKOVAR	BOROVO NASELJE	334073	93	5421	ORANICA	ZAKUP	P1
161.	VUKOVARSKO-SRIJEMSKA	VUKOVAR	LIPOVAČA	334138	106/1	3417	ORANICA	ZAKUP	P1
162.	VUKOVARSKO-SRIJEMSKA	VUKOVAR	LIPOVAČA	334138	106/1	3416	ORANICA	ZAKUP	P1
163.	VUKOVARSKO-SRIJEMSKA	VUKOVAR	SOTIN	334243	1013/2	3078	ORANICA	ZAKUP	P1
164.	VUKOVARSKO-SRIJEMSKA	VUKOVAR	SOTIN	334243	1158	8203	ORANICA	ZAKUP	P1
165.	VUKOVARSKO-SRIJEMSKA	VUKOVAR	SOTIN	334243	1158	8204	ORANICA	ZAKUP	P1
166.	VUKOVARSKO-SRIJEMSKA	VUKOVAR	SOTIN	334243	1159/1	8675	ORANICA	ZAKUP	P1
167.	VUKOVARSKO-SRIJEMSKA	VUKOVAR	SOTIN	334243	1159/1	8675	ORANICA	ZAKUP	P1
168.	VUKOVARSKO-SRIJEMSKA	VUKOVAR	SOTIN	334243	1159/2	6474	ORANICA	ZAKUP	P1



169.	VUKOVARSKO-SRIJEMSKA	VUKOVAR	SOTIN	334243	1159/2	6474	ORANICA	ZAKUP	P1
170.	VUKOVARSKO-SRIJEMSKA	VUKOVAR	SOTIN	334243	1189/1	2435	ORANICA	ZAKUP	P1
171.	VUKOVARSKO-SRIJEMSKA	VUKOVAR	SOTIN	334243	1189/1	2435	ORANICA	ZAKUP	P1
172.	VUKOVARSKO-SRIJEMSKA	VUKOVAR	SOTIN	334243	1230/1	1380	ORANICA	ZAKUP	P1
173.	VUKOVARSKO-SRIJEMSKA	VUKOVAR	SOTIN	334243	1266	1491	ORANICA	ZAKUP	P1
174.	VUKOVARSKO-SRIJEMSKA	VUKOVAR	SOTIN	334243	1460/14	5530	PAŠNJAK	ZAKUP	P1
175.	VUKOVARSKO-SRIJEMSKA	VUKOVAR	SOTIN	334243	1460/15	8268	PAŠNJAK	ZAKUP	P1
176.	VUKOVARSKO-SRIJEMSKA	VUKOVAR	SOTIN	334243	1462	18274	TRSTIK	ZAKUP	P1
177.	VUKOVARSKO-SRIJEMSKA	VUKOVAR	SOTIN	334243	362	360	VOČNJAK	ZAKUP	P1
178.	VUKOVARSKO-SRIJEMSKA	VUKOVAR	SOTIN	334243	718	1094	VINOGRAD	ZAKUP	P1
179.	VUKOVARSKO-SRIJEMSKA	VUKOVAR	SOTIN	334243	754/1	398876	VINOGRAD	ZAKUP	P1
180.	VUKOVARSKO-SRIJEMSKA	VUKOVAR	SOTIN	334243	754/1	258314	ORANICA	ZAKUP	P1
181.	VUKOVARSKO-SRIJEMSKA	VUKOVAR	SOTIN	334243	754/2	972	ORANICA	ZAKUP	P1
182.	VUKOVARSKO-SRIJEMSKA	VUKOVAR	SOTIN	334243	776	2719	VOČNJAK	ZAKUP	P1
183.	VUKOVARSKO-SRIJEMSKA	VUKOVAR	SOTIN	334243	797	21520	ORANICA	ZAKUP	P1
184.	VUKOVARSKO-SRIJEMSKA	VUKOVAR	SOTIN	334243	798	21940	ORANICA	ZAKUP	P1
185.	VUKOVARSKO-SRIJEMSKA	VUKOVAR	SOTIN	334243	805/2	8816	ORANICA	ZAKUP	P1
186.	VUKOVARSKO-SRIJEMSKA	VUKOVAR	SOTIN	334243	810/1	17319	ORANICA	ZAKUP	P1
187.	VUKOVARSKO-SRIJEMSKA	VUKOVAR	SOTIN	334243	810/2	11549	ORANICA	ZAKUP	P1
188.	VUKOVARSKO-SRIJEMSKA	VUKOVAR	SOTIN	334243	812	16612	ORANICA	ZAKUP	P1
189.	VUKOVARSKO-SRIJEMSKA	VUKOVAR	SOTIN	334243	867	9040	ORANICA	ZAKUP	P1
190.	VUKOVARSKO-SRIJEMSKA	VUKOVAR	SOTIN	334243	937/2	592	TRSTIK	ZAKUP	P1
191.	VUKOVARSKO-SRIJEMSKA	VUKOVAR	SOTIN	334243	938/2	476	TRSTIK	ZAKUP	P1
192.	VUKOVARSKO-SRIJEMSKA	VUKOVAR	SOTIN	334243	939/2	444	TRSTIK	ZAKUP	P1
193.	VUKOVARSKO-SRIJEMSKA	VUKOVAR	SOTIN	334243	941/1	3808	ORANICA	ZAKUP	P1
194.	VUKOVARSKO-SRIJEMSKA	VUKOVAR	VUKOVAR	334316	3022/2	676	ORANICA	ZAKUP	P1
195.	VUKOVARSKO-SRIJEMSKA	VUKOVAR	VUKOVAR	334316	3023	1594	ORANICA	ZAKUP	P1
196.	VUKOVARSKO-SRIJEMSKA	VUKOVAR	VUKOVAR	334316	3024	3899	VINOGRAD	ZAKUP	P1
197.	VUKOVARSKO-SRIJEMSKA	VUKOVAR	VUKOVAR	334316	3025	2058	VOČNJAK	ZAKUP	P1
198.	VUKOVARSKO-SRIJEMSKA	VUKOVAR	VUKOVAR	334316	3026	2328	ORANICA	ZAKUP	P1
199.	VUKOVARSKO-SRIJEMSKA	VUKOVAR	VUKOVAR	334316	3027	7391	VINOGRAD	ZAKUP	P1
200.	VUKOVARSKO-SRIJEMSKA	VUKOVAR	VUKOVAR	334316	3028	959	PAŠNJAK	ZAKUP	P1
201.	VUKOVARSKO-SRIJEMSKA	VUKOVAR	VUKOVAR	334316	3031	1365	PAŠNJAK	ZAKUP	P1

202.	VUKOVARSKO-SRIJEMSKA	VUKOVAR	VUKOVAR	334316	3122/1	1277	VOĆNJAK	ZAKUP	P1
203.	VUKOVARSKO-SRIJEMSKA	VUKOVAR	VUKOVAR	334316	3122/2	384	ORANICA	ZAKUP	P1
204.	VUKOVARSKO-SRIJEMSKA	VUKOVAR	VUKOVAR	334316	5060/2	7060	ORANICA	ZAKUP	P1
205.	VUKOVARSKO-SRIJEMSKA	VUKOVAR	VUKOVAR	334316	5061/12	124	ORANICA	ZAKUP	P1
206.	VUKOVARSKO-SRIJEMSKA	VUKOVAR	VUKOVAR	334316	5344/1	3928	ORANICA	ZAKUP	P1
207.	VUKOVARSKO-SRIJEMSKA	VUKOVAR	VUKOVAR	334316	5344/1	983	ORANICA	ZAKUP	P1
208.	VUKOVARSKO-SRIJEMSKA	VUKOVAR	VUKOVAR	334316	5394	516	ORANICA	ZAKUP	P1
209.	VUKOVARSKO-SRIJEMSKA	VUKOVAR	VUKOVAR	334316	5394	1032	ORANICA	ZAKUP	P1
210.	VUKOVARSKO-SRIJEMSKA	VUKOVAR	VUKOVAR	334316	5395	14664	ORANICA	ZAKUP	P1
211.	VUKOVARSKO-SRIJEMSKA	VUKOVAR	VUKOVAR	334316	5395	7333	ORANICA	ZAKUP	P1
212.	VUKOVARSKO-SRIJEMSKA	VUKOVAR	VUKOVAR	334316	5472/2	5979	ORANICA	ZAKUP	P1
213.	VUKOVARSKO-SRIJEMSKA	VUKOVAR	VUKOVAR	334316	5473	558	ORANICA	ZAKUP	P1
214.	VUKOVARSKO-SRIJEMSKA	VUKOVAR	VUKOVAR	334316	5533	3683	ORANICA	ZAKUP	P1
215.	VUKOVARSKO-SRIJEMSKA	VUKOVAR	VUKOVAR	334316	5559/2	758	ORANICA	ZAKUP	P1
216.	VUKOVARSKO-SRIJEMSKA	VUKOVAR	VUKOVAR	334316	5844	3615	ORANICA	ZAKUP	P1
217.	VUKOVARSKO-SRIJEMSKA	VUKOVAR	VUKOVAR	334316	6003/2	11529	ORANICA	ZAKUP	P1,P3
218.	VUKOVARSKO-SRIJEMSKA	VUKOVAR	VUKOVAR	334316	6145/10	11576	ORANICA	ZAKUP	P1
219.	VUKOVARSKO-SRIJEMSKA	VUKOVAR	VUKOVAR	334316	6146/3	1219	ORANICA	ZAKUP	P1
220.	VUKOVARSKO-SRIJEMSKA	VUKOVAR	VUKOVAR	334316	6147	8730	ORANICA	ZAKUP	P1
221.	VUKOVARSKO-SRIJEMSKA	VUKOVAR	VUKOVAR	334316	6337	2878	ORANICA	ZAKUP	P1
222.	VUKOVARSKO-SRIJEMSKA	VUKOVAR	VUKOVAR	334316	6571/1	19898	ORANICA	ZAKUP	P1
223.	VUKOVARSKO-SRIJEMSKA	VUKOVAR	VUKOVAR	334316	6571/2	25527	ORANICA	ZAKUP	P1
224.	VUKOVARSKO-SRIJEMSKA	VUKOVAR	VUKOVAR	334316	6571/3	19285	ORANICA	ZAKUP	P1
225.	VUKOVARSKO-SRIJEMSKA	VUKOVAR	VUKOVAR	334316	6571/4	689581	ORANICA	ZAKUP	P1
226.	VUKOVARSKO-SRIJEMSKA	VUKOVAR	VUKOVAR	334316	7061/2	315415	VINOGRAD	ZAKUP	P1

UKUPNO 25647447

33319603



PRIVREMENO	24.4.2018.	
PRIVREMENO	24.4.2018.	
PRIVREMENO	24.4.2018.	
PRIVREMENO	24.4.2018.	
PRIVREMENO	24.4.2018.	
PRIVREMENO	24.4.2018.	
PRIVREMENO	24.4.2018.	
PRIVREMENO	24.4.2018.	
PRIVREMENO	24.4.2018.	
PRIVREMENO	24.4.2018.	
PRIVREMENO	24.4.2018.	
PRIVREMENO	24.4.2018.	
PRIVREMENO	24.4.2018.	
PRIVREMENO	5.10.2020.	
PRIVREMENO	5.10.2020.	
PRIVREMENO	31.10.2021.	
PRIVREMENO	31.10.2021.	
PRIVREMENO	31.10.2021.	
PRIVREMENO	31.10.2021.	
PRIVREMENO	31.10.2021.	
PRIVREMENO	31.10.2021.	
PRIVREMENO	31.10.2021.	
DUGOGODIŠNJI ZAKUP	4.4.2031.	
PRIVREMENO	12.5.2020.	
PRIVREMENO	23.6.2021.	
PRIVREMENO	15.6.2021.	
PRIVREMENO	15.6.2021.	
PRIVREMENO	19.7.2021.	
PRIVREMENO	19.7.2021.	
PRIVREMENO	7.12.2020.	
PRIVREMENO	7.12.2020.	
PRIVREMENO	7.12.2020.	
PRIVREMENO	23.6.2021.	
PRIVREMENO	10.2.2022.	













